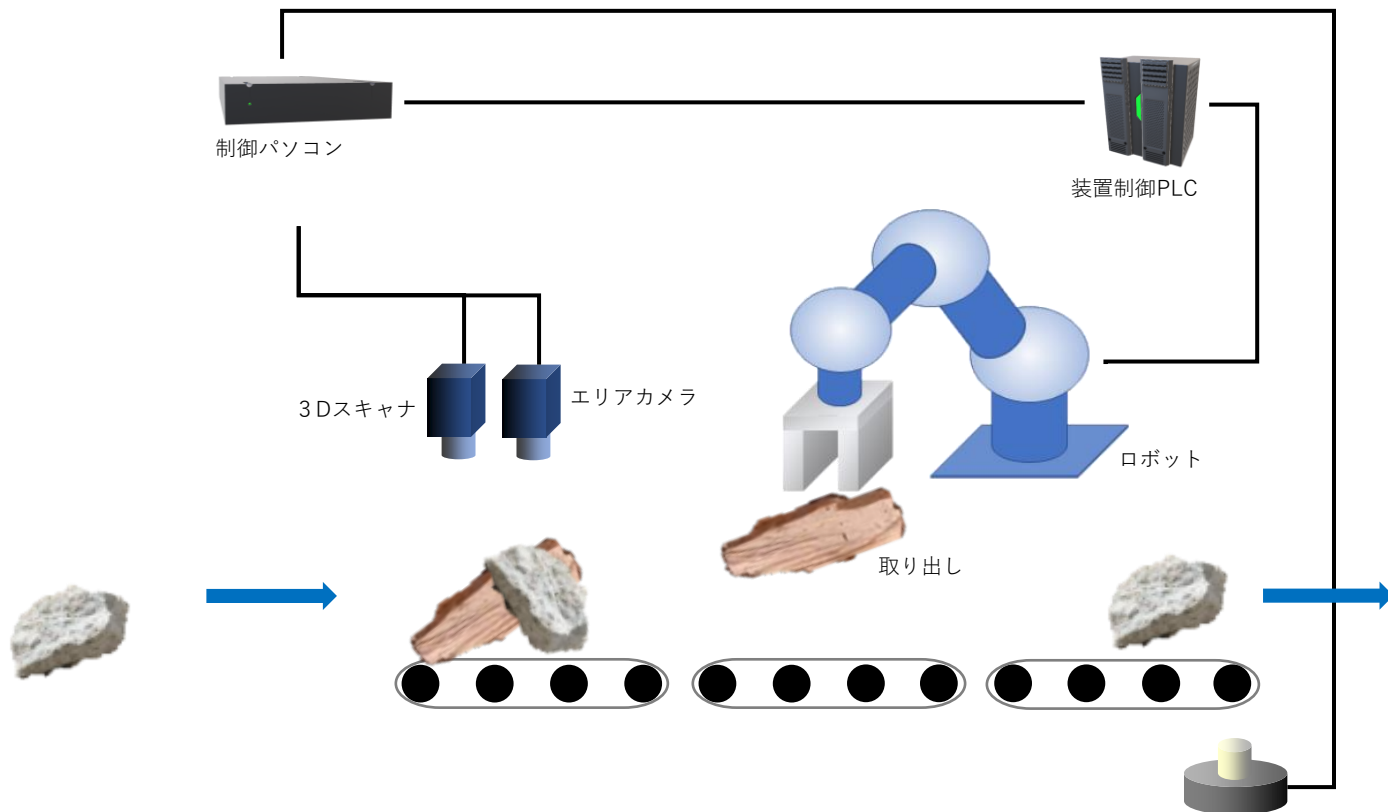


自社開発アルゴリズムに加えて
様々な最新技術も使用した
ソフトウェア開発

ディープラーニングでの材質判定

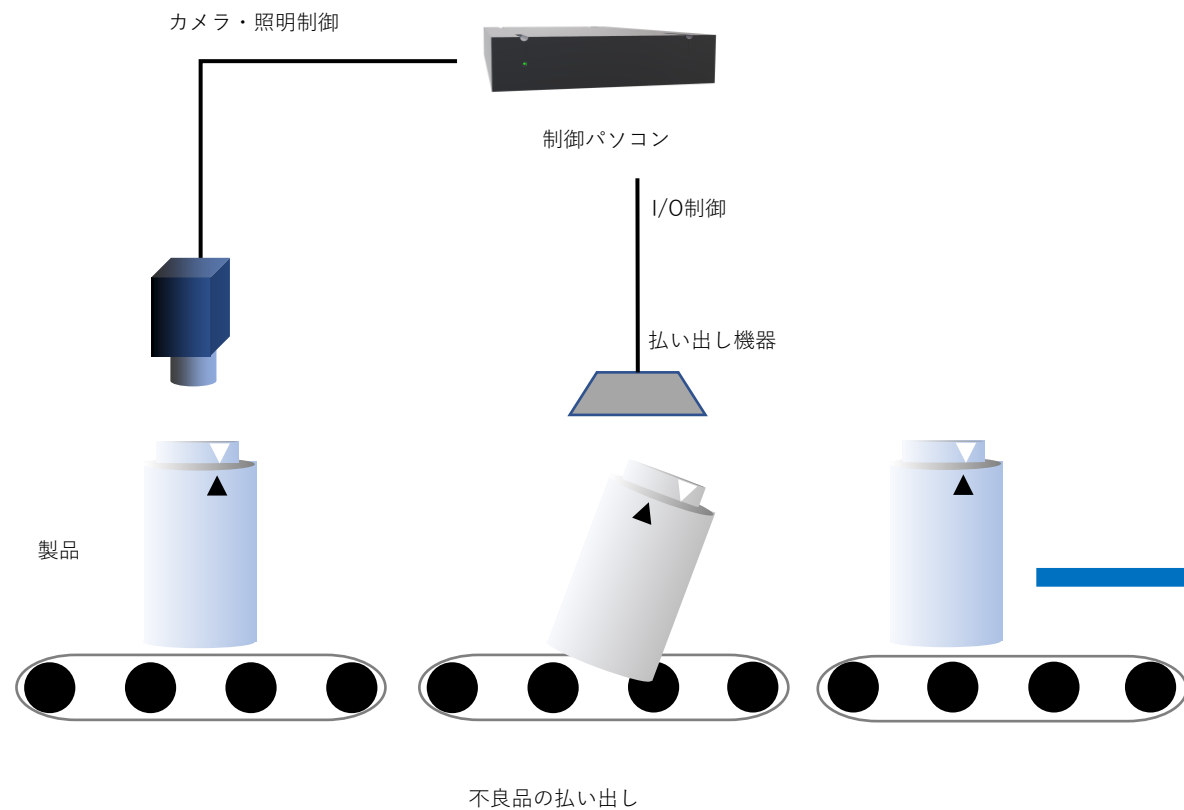


ディープラーニング

- ★ FA PC等 動作環境選定
- ★ 照明選定
- ★ レンズ選定
- ★ 画像処理アルゴリズム構築
- ★ AI・DL用アノテーション
- ★ マウンタ・ガントリ等取付治具

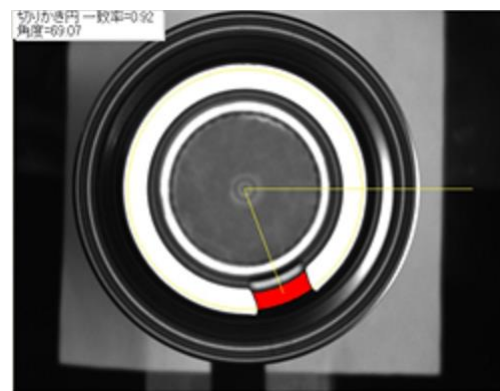
マシンビジョンをトータルサポート可能

ガス缶検査装置

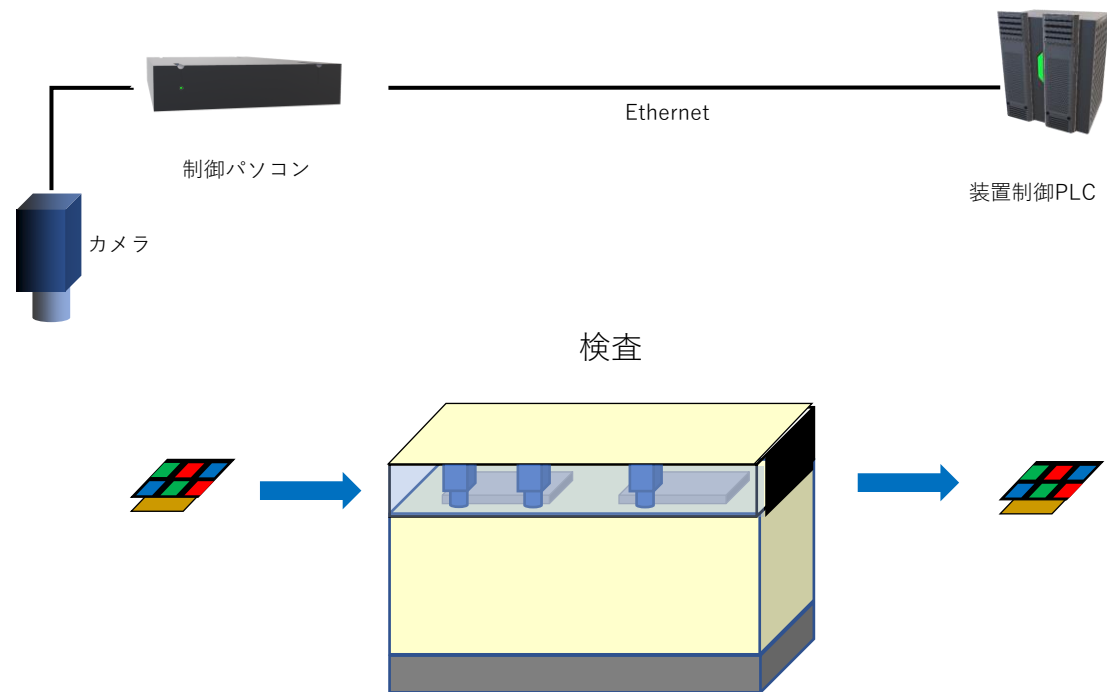


400本以上/分

高速画像処理



導電粒子検査



高検出能力



FPD基板すじむら検査装置

特殊処理

見えないものを可視化

